

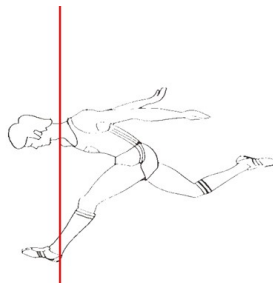
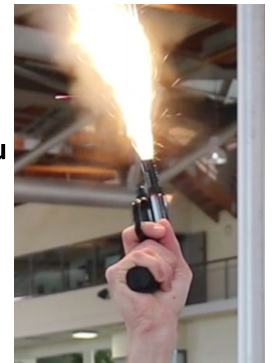
# JUGE-ASSISTANT

## Chrono manuel



Les juges sont placés tous du même côté, sur une échelle dans le prolongement de la ligne d'arrivée pour les courses en couloir. Cette équipe est composée d'un chef chronométrateur qui coordonne les opérations. Le chef chronométrateur doit noter les temps de chacun des chronométrateurs sur la feuille chrono. Il détermine les temps de chaque arrivant et fini par communiquer les temps au chef juge d'arrivée.

On déclenche le chronomètre lorsque l'on voit la flamme ou la fumée du pistolet du starter.



On coupe le chrono lorsque le buste de l'athlète passe la ligne d'arrivée. La lecture du chrono se fait au 1/100s puis on détermine le temps final et on l'arrondit au 1/10s.

S'il y a trois temps on prendra celui du milieu, s'il y a deux temps on prendra le plus élevé. Le temps transmis par les chronométrateurs doit être au 1/100s près puis le chef chronométrateur arrondira le temps final au 1/10s supérieur : 10'' 54 => 10''6