

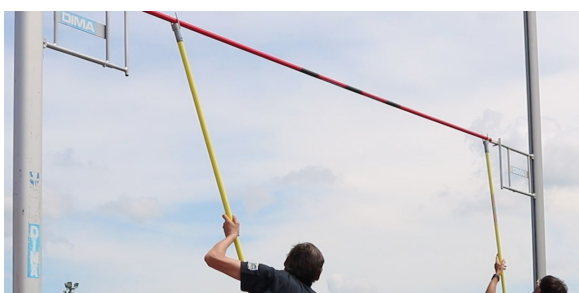
JUGE-ASSISTANT

Mesurer le saut à la perche

Chaque mesure se réalise lorsque les poteaux sont à 0 pour le saut à la perche. (alignés au haut du butoir, ligne rouge)



- Il faudra prendre la mesure exacte au centre de la barre.
- S'assurer de l'horizontalité de la barre avec la toise de façon à ce que la hauteur soit identique de chaque côté.
- S'assurer que les parties plates des embouts de la barre sont bien positionnés sur les supports.



- La barre doit être bien stable.
- Dans le cas d'un record, il faut vérifier la barre à chaque fois qu'elle a été touchée ou remplacée. Les mesures seront réalisées à chaque montée de barre.

Mesurer le saut en hauteur

Les mesures seront réalisées à chaque montée de barre ou lorsqu'un record a été réalisé. Voici les différentes étapes à respecter pour le saut en hauteur :

- Il faudra prendre la mesure exacte au centre de la barre.
- S'assurer de l'horizontalité de la barre avec la toise de façon à ce que la hauteur soit identique de chaque côté.
- S'assurer que les parties plates des embouts de la barre sont bien positionnés sur les supports.
- La barre doit être bien stable.
- Dans le cas d'un record vérifier la barre à chaque fois qu'elle a été touchée ou remplacée.

