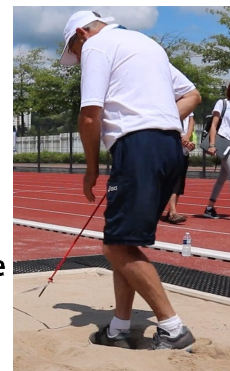


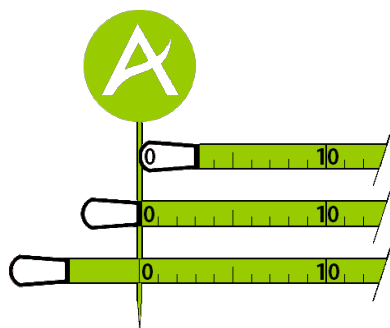
JUGE-ASSISTANT

Mesurer les sauts horizontaux

Les mesures de chaque saut seront réalisées immédiatement après chaque essai valable.



Une personne plante la fiche au point zéro du ruban sur la marque la plus proche de la ligne faite dans la zone de réception par une partie quelconque du corps ou par tout élément qui était attaché au corps.

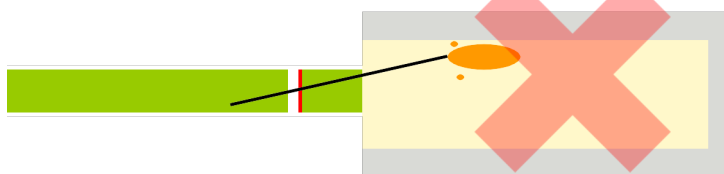


Point zéro du ruban

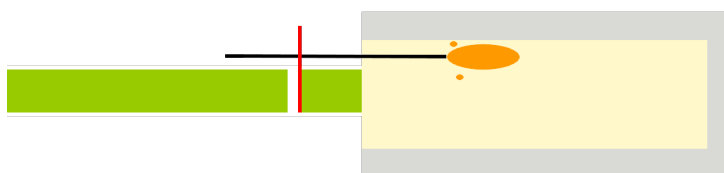
Une seconde personne doit tendre le décimètre perpendiculairement à la ligne d'appel ou à son prolongement.



Mauvaise prise de mesure



Bonne prise de mesure



Les distances seront toujours enregistrées au centimètre inférieur le plus proche sauf si la distance mesurée est un centimètre entier.

SAXUTS