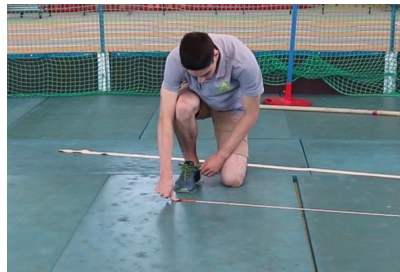


MESURER LES LANCERS

Les mesures de chaque lancer seront réalisées immédiatement après chaque essai valable.



Une personne plante la fiche sur la marque la plus proche de l'aire de lancer faite dans la zone de réception par une partie quelconque de l'engin. Pour le marteau on regarde la marque laissée par le poids.



Une seconde personne doit tendre le décimètre et le faire passer par le centre du cercle ou par le centre du « R:8.00 » pour le javelot.



La lecture se réalise à l'intérieur du cercle ou à l'intérieur de l'arc de cercle pour le javelot. Les distances seront toujours enregistrées au centimètre inférieur le plus proche sauf si la distance mesurée est un centimètre entier.

JUGE DES LANCERS